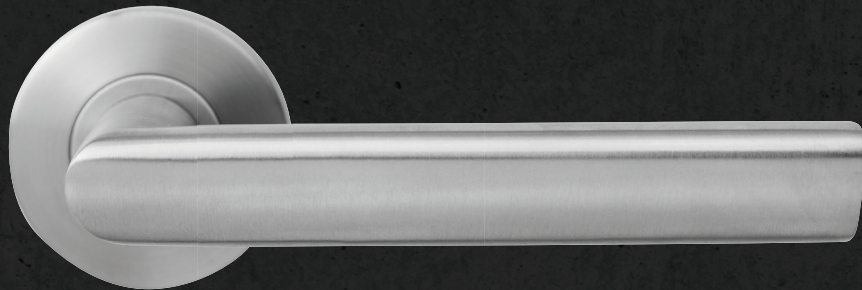


L-Form TRE



AUSFÜHRUNG

- einseitig vormontiert - schnelle Montage
- Drücker mit Hochhaltefeder (fest/drehbar gelagert)
- Befestigung der Madenschraube UNTEN
- Clipsette mit Glasfaserverstärkter Nylon Unterkonstruktion, Ø 55mm
- hochwertiger Edelstahl der Güteklasse 304/V2A
- Klassifizierung gemäß DIN EN 1906:2012 - Gebrauchskategorie 3

FARBE

Edelstahl matt

ERHÄLTlich IN DER AUSFÜHRUNG

BB | PZ | BAD | WG

Wechselgarnitur mit Knopf zentriert

ARTIKELNUMMER

RGAV128

